

# Guide d'installation de PuTTY

La mise en place d'un client SSH sur votre PC se fait en quelques opérations simples. La version présentée est compatible avec les systèmes Windows 95/98/NT/2000/XP.

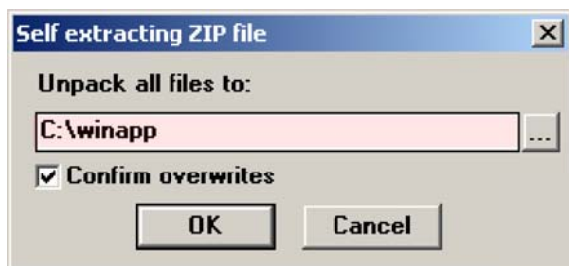
- 1. Téléchargement**
- 2. Installation**
- 3. Configuration**
- 4. Etablissement d'une connection**
- 5. Transfer de fichiers**

## 1. Téléchargement

Télécharger la version de Putty.exe correspondant à votre système d'exploitation :

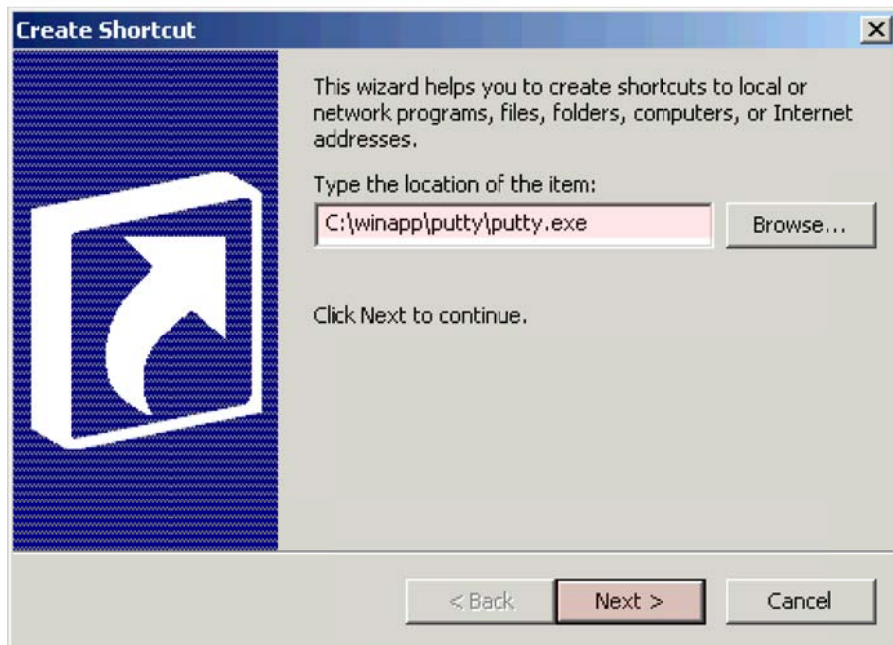
<http://www.chiark.greenend.org.uk/~sgtatham/putty/download.html>

## 2. Installation



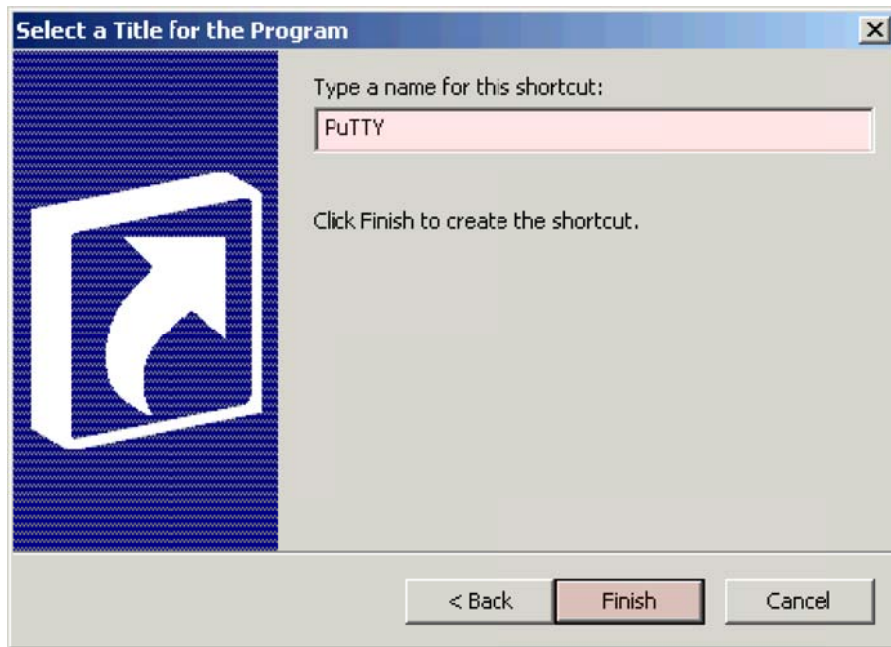
Démarrer le programme "putty.exe". Décompresser tous les fichiers dans "C:\winapp".

Un répertoire va être créé dans "C:\winapp" qui se nomme "putty".



Il faut ensuite créer un raccourci (shortcut) sur le bureau qui pointe sur le fichier "putty.exe" dans le répertoire "C:\winapp\putty". Cliquer une fois avec le bouton droit de la souris sur le bureau. Un menu contextuel apparaît. Sélectionner "New", puis "Shortcut".

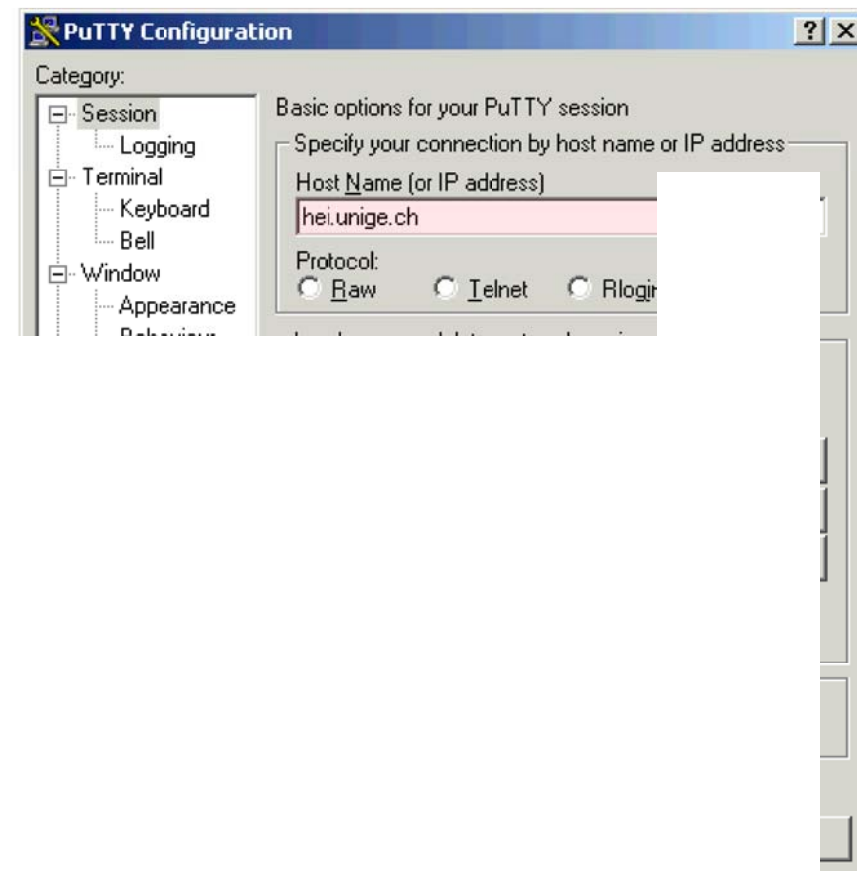
Cliquer sur "Next >".



Nommer le raccourci. Cliquer sur "Finish".

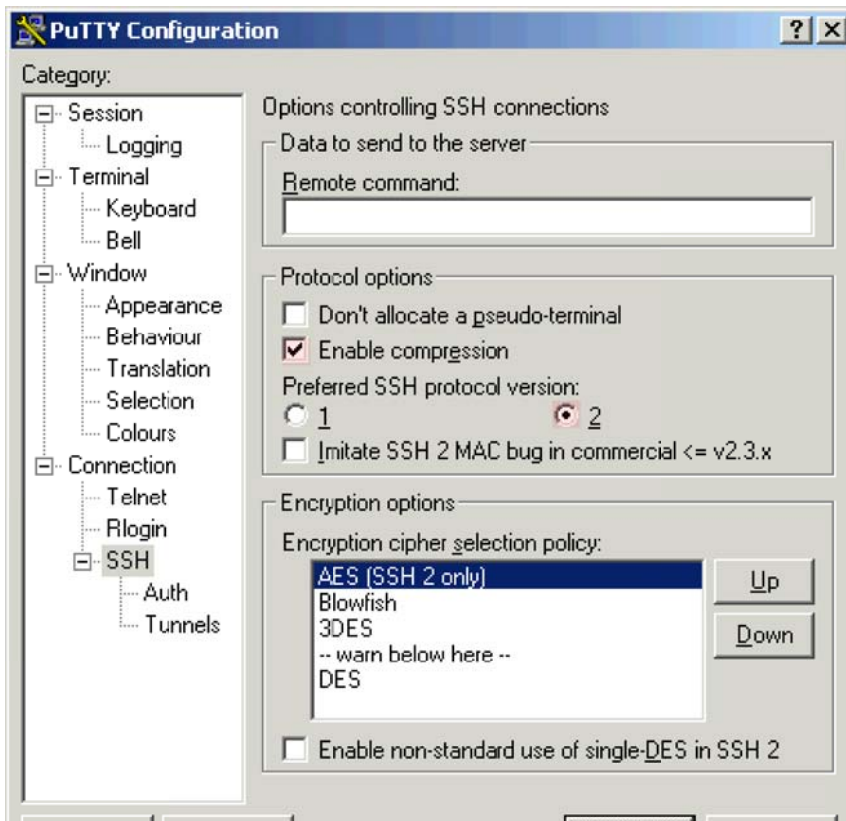


Une nouvelle icône apparaît sur le bureau:  
Et voilà! L'installation est terminée.



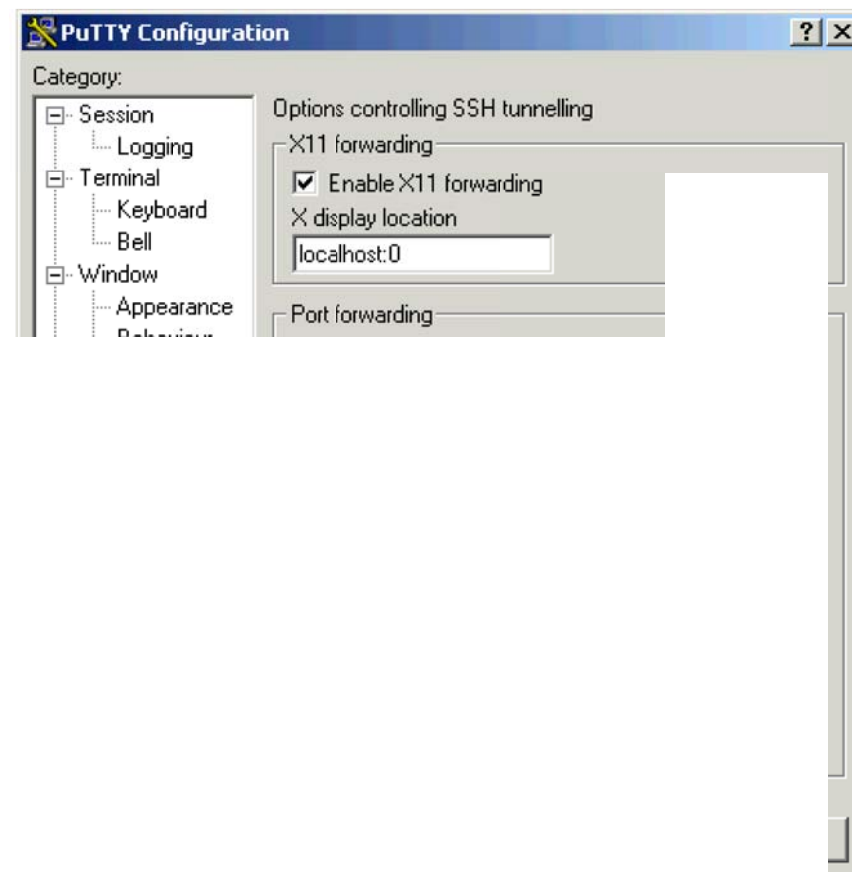
### 3. Configuration

Démarrer le programme PuTTY (double-click sur l'icône du bureau) et entrez le nom du serveur sur lequel vous voulez vous connecter (dans cet exemple, il s'agit de la machine hei.unige.ch):



Veiller à configurer l'option "SSH" avec les options suivante:

- Enable compression : oui
- Preferred SSH protocol version : 2
- Encryption cipher selection policy : AES (SSH 2 only) en premier



Pour transférer des fichiers entre un PC et le serveur, il faut configurer un tunnel pour le port FTP:

- Source port : 21
- Destination : hei.unige.ch:21

Puis cliquer sur le bouton "Add" pour ajouter le port.

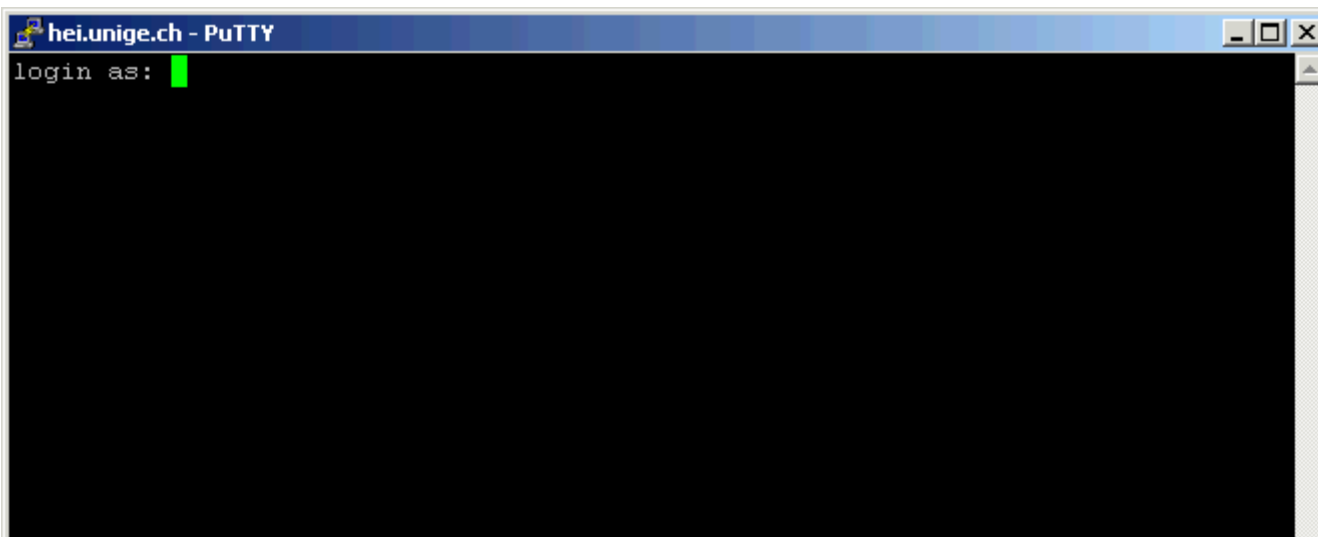
Maintenant que les options ont été définies, vous pouvez retourner dans l'option "Session" et sauvegarder la session.

#### 4. Etablissement d'une connection

Pour établir une connection avec le serveur choisi, cliquer sur le bouton "Open"



Comme c'est la première fois qu'on se connecte sur ce serveur, PuTTY demande si on veut ajouter cette machine dans la liste de machines connues. Cliquer sur "Yes":



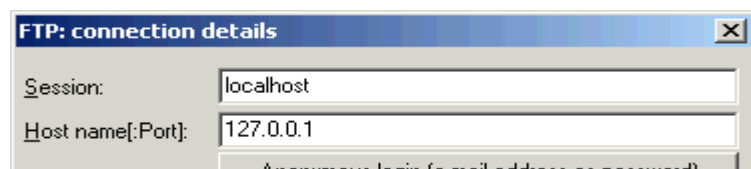
Le système demande de s'authentifier avec un nom d'utilisateur et un mot de passe personnel. Si l'authentification aboutit, la connection est établie et les informations sont transmises de manière sécurisée entre le PC et le serveur.

## 5 .Transfer de fichiers

Il y a plusieurs possibilités de transférer des fichiers avec SSH. La première consiste à créer un "tunnel sécurisé" avec SSH et de faire passer des données "FTP" au travers de ce tunnel.

Lorsque le "port forwarding" est en place, il est possible de transférer des fichiers de manière sécurisée sur le serveur. Pour cela, il faut se connecter à la machine "localhost" avec n'importe quel client FTP qui peut supporter le mode passif.

- Démarrer le client FTP
- Menu "Net" - "FTP Connect..." - "New connection..."



Une autre possibilité est d'utiliser un client graphique qui supporte le protocole SSH2, comme par exemple WinSCP2:

